

# FESTIVAL

## Jean de La Fontaine

# La Gazette du Festival

LETTRE D'INFORMATION DU FESTIVAL JEAN DE LA FONTAINE DE CHÂTEAU-THIERRY  
n°100- 13 mai 2016

### [Au programme]

## OUVERTURE du FESTIVAL 2016

100<sup>ème</sup> Gazette, 25<sup>ème</sup> édition du Festival Jean de La Fontaine, plus de 20 concerts ou spectacles, choisis pour la quasi-totalité parce qu'ils sont écrits, conçus, composés ou interprétés par des femmes créatrices et artistes, enfin plusieurs programmes d'ateliers et d'éducation artistique convergeant vers trois spectacles. Un grand moment, un beau millésime 2016, va être proposé aux milliers de personnes, jeunes ou moins jeunes, connaisseurs, amateurs ou simplement curieuses ou avides de connaître. Du Moyen-Age aux créations contemporaines, des musiques et des mises en scène vont étonner et montrer la richesse de la créativité féminine, dont une grande partie est encore à révéler aux publics d'aujourd'hui. L'équipe du Festival invite tous les lecteurs destinataires de La Gazette à examiner de près le programme proposé, largement diffusé dans son intégralité sur papier, sur les réseaux et sur la toile, qui chercheront quels peuvent bien être le programme des conférences associées et ce qui se cache derrière le mystérieux 12 juin ! Suivez bien nos envois des prochains jours, et prenez beaucoup de plaisir à participer et faire participer vos proches afin que la Culture continue d'apporter espoir et épanouissement.



### Impressions

Vendredi 18 mars 2016

## Concert Jean-Sébastien Bach



Quel heureux moment que de célébrer la musique ancienne (\*) en rendant hommage à Jean-Sébastien Bach, à travers ses sonates pour flûte et continuo ou le trio pour orgue, adaptés ici pour flûte à bec (Solène Riot) et clavecin (Yvan Garcia). Programme parfaitement adapté au

lieu choisi, la Chapelle de la Benoîte Madeleine, en parallèle aux travaux des ateliers de musique baroque, conduits dans le cadre du Festival Jean de La Fontaine principalement pour la classe de flûte à bec du Conservatoire Municipal.  
(\*) 4<sup>ème</sup> Journée Européenne de Musique Ancienne le 21 mars 2016

Pour contribuer à la production du **25<sup>ème</sup> Festival Jean de La Fontaine** Nous vous invitons à **témoigner de votre soutien en adhérant à l'Association**. Devenir membre de l'Association vous permet de bénéficier du tarif réduit sur la billetterie, sauf conditions particulières. **Montant de la cotisation 2016 :**

- 25€ pour les personnes seules ;
  - 43€ pour les couples ;
  - 250€ pour les membres bienfaiteurs
- (Avec reçu fiscal et contrepartie en invitations)

Bulletin téléchargeable [ici](#)

## UNE EUROPE BAROQUE



Sous la direction de Sandrine Pichard-Lebec, l'Ensemble Vocal du Conservatoire, l'Ensemble Vocal *Réminiscence* et l'Ensemble Instrumental *Remensis Paradisium* interprètent en premier lieu le Sabat Mater de Pergolesi, écrit en 1736, peu avant sa mort à l'âge de 26 ans, à partir d'un texte méditant sur la souffrance de Marie, mère du Christ. L'œuvre majeure du baroque italien se prolongera par un voyage européen destiné à montrer au public le résultat abouti après une série d'ateliers suivis par les élèves du conservatoire des classes de flûte à bec, flûte traversière, basson et violoncelle sous la conduite de leurs professeurs et de trois artistes professionnels invités.

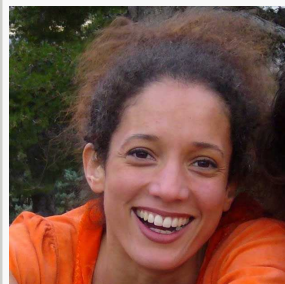
[Dimanche 15 mai 2016 à 17h00-Église Saint-Crépin, Château-Thierry-Tarif C]

*Vous pouvez vous aussi partager vos impressions et retrouver toutes les informations concernant le 25<sup>ème</sup> Festival Jean de La Fontaine sur :*

<http://www.festival-jeandelafontaine.com/commentaires.html>



## MATER DOLOROSA—FEMMES AU TOMBEAU



Des trois soirées successives programmées dans l'abbatiale d'Essômes, joyau de l'art gothique champenois, l'originalité de la première est de nous emmener à la fois dans la musique médiévale, spécialité de l'Ensemble de voix de femmes Mora Vocis, dirigé par Els Janssens-Vanmunster, et dans la musique contemporaine créée pour la même géométrie par Caroline Marçot, également chanteuse. Le programme *Mater Dolorosa – Femmes au Tombeau* a reçu le label Ffabrique Nomade, qui vise à soutenir la diffusion d'œuvres contemporaines dans les festivals (une initiative de France Festivals, l'ONDA et la SACEM). Cinq tableaux sonores sont mis en miroir aux chants médiévaux des XII et XIII<sup>èmes</sup> siècles. Les plaintes du début de la période de Pâques font progressivement place aux chants d'émerveillement, puis à la réjouissance des alleluias jubilatoires.

[Vendredi 20 mai 2016 à 20h45-Abbatiale St-Ferréol, Essômes-sur-Marne, Tarif B]